

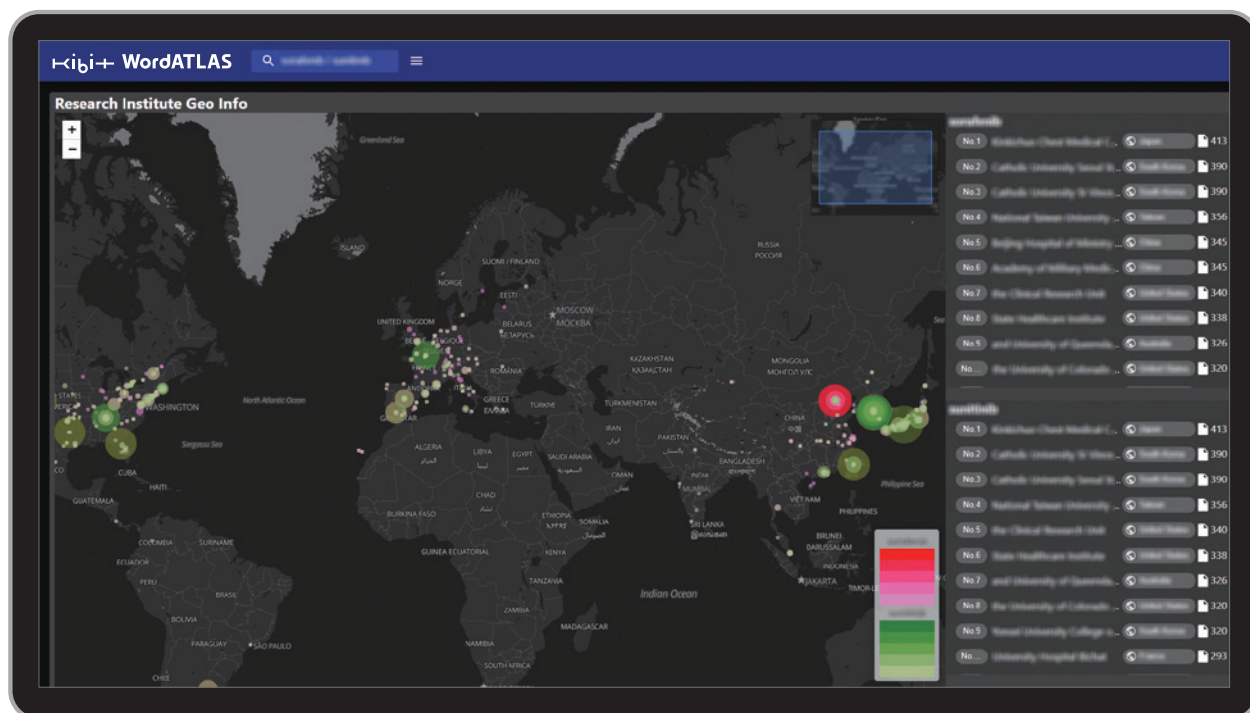
# Kibi+ WordATLAS



## 医学論文の投稿状況と内容のトレンドを可視化し 情報戦略策定を支援

医学論文と執筆者情報をAIが解析。調べたい疾患や医薬品について、世界のどのエリア・施設で活発に研究が行われているかが一目で把握できます。また、共同執筆者情報を解析し、ネットワーク情報として提示することで、研究者同士のつながりやその強さ、主な情報発信者（キーオピニオンリーダー）、自社製品・競合製品の浸透・研究状況、製品のブランド力、マーケットの現状を網羅的・客観的・効率的に把握することが可能です。

基礎研究・臨床研究・臨床試験における共同研究者・協力施設選定や、競合分析を含むメディカル・マーケティング戦略策定のためのサポートツールとして、医学・創薬領域の研究開発の効率化と加速、知の共有の推進を支援します。



調べたいテーマについて、世界のどこで活発に研究が行われているかを一目で把握。  
研究者ネットワークやキーオピニオンリーダーも確認できる。



## KIBIT WordATLASの特徴

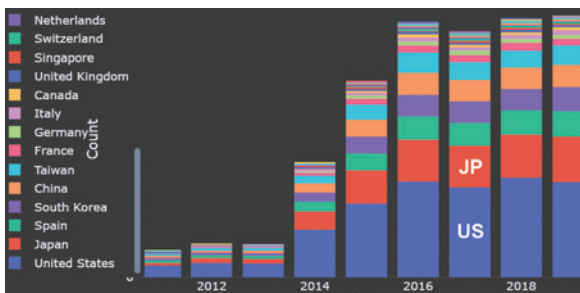
- 地域分析ができる： 主な情報発信源となっている地域、諸外国と比較をした日本の状況、自社薬剤が浸透/研究開発されている地域 等
- 施設分析ができる： 主な情報発信源である大学・研究機関・施設、競合と比較した自社製品の浸透/研究開発状況、自社製品の共同研究・臨床試験協力施設として適した施設 等
- ネットワーク分析ができる： キーオピニオンリーダーである研究者・医師、次世代のキーオピニオンリーダー候補、研究者間のつながり、自社製品の研究を行う研究者・医師間のネットワークの競合との比較 等

## KIBIT WordATLASの機能



Word Global MAP

論文情報のボリューム(論文数)と発信源(発信エリア・発信施設)を網羅的に分析。国内外の製品関連情報の分布を一目で把握できる。競合品との比較も可能。



Chronological Chart

論文情報のトレンドを国別(地域別)に時系列(10年スケール)で捉えることができる。国別の情報浸透度や勢力トレンド分析としても有用。



Innovator Network

論文情報(研究)がどのような人物構成で発信されているかをネットワーク情報として提示。ファーストオーサーやラストオーサー等のクラス別分析に加え、ネットワークの規模・関係性の確認、キーオピニオンリーダー、次世代キーオピニオンリーダーの把握ができる。

登録商標 KIBIT WordATLAS  
商標登録番号 第5829723号 第6553673号

